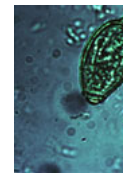
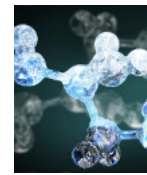




CANTHARELLA

Base de données pharmacochimique des substances naturelles

Configuration  
Personnes

## Recherche

Choix de la langue : Français English

Rechercher des termes (ou des parties de termes avec \*). Pour une utilisation plus avancée de la recherche, consulter la [synthaxe complète](#).Requête 

## Specimens

	Référence	Type d'organisme	Embranchement	Famille	Genre	Espèce	Provenance
	<a href="#">AL566</a>	Plante	Heterokontophyta	Sargassaceae	Turbinaria	conoides	ST842
	<a href="#">SP3000</a>	Organisme marin	Porifera	Myxillidae	Myxilla (burtonanchora)	4197	CP01
	<a href="#">SP3010</a>	Organisme marin	Porifera	Axinellidae	Ptilocaulis	1640	ST821
	<a href="#">SP3020</a>	Organisme marin	Porifera	Axinellidae	Pipestela	candelabra	ST822
	<a href="#">SP3050</a>	Organisme marin	Porifera	Agelasidae	Agelas	mauritiana	ST826
	<a href="#">SP3060</a>	Organisme marin	Porifera	Ancorinidae	Stelletta	clavosa	ST827
	<a href="#">SP3070</a>	Organisme marin	Porifera	Dictyonellidae	Stylissa	carteri	ST828
	<a href="#">SP3090</a>	Organisme marin	Porifera	Spongiidae	Hippospongia	cf. communis	ST830

Exporter en CSV

## Lots

	Référence	Date récolte	Station	Spécimen réf.	Type d'organisme	Embranchement	Famille	Genre	Espèce	Partie	m fraîche	m sèche	Campagne
	<a href="#">R3001</a>	25/06/04	CP01	<a href="#">SP3000</a>	Organisme marin	Porifera	Myxillidae	Myxilla (burtonanchora)	4197	organisme entier	950,00	48,00	BSM-SALOMON
	<a href="#">R3010</a>	30/06/04	ST821	<a href="#">SP3010</a>	Organisme marin	Porifera	Axinellidae	Ptilocaulis	1640	organisme entier	0,00	0,00	BSM-SALOMON
	<a href="#">R3020</a>	30/06/04	ST822	<a href="#">SP3020</a>	Organisme marin	Porifera	Axinellidae	Pipestela	candelabra	organisme entier	600,00	84,00	BSM-SALOMON
	<a href="#">R3030</a>	01/07/04	ST823	<a href="#">SP3026</a>	Organisme marin	Porifera	Chondrillidae	Chondrosia	corticata	organisme entier	1 000,00	59,00	BSM-SALOMON
	<a href="#">R3040</a>	03/07/04	ST824	<a href="#">SP3018</a>	Organisme marin	Porifera	Petrosiidae	Petrosia (strongylophora)	1580	organisme entier	500,00	58,00	BSM-SALOMON
	<a href="#">R3050</a>	04/07/04	ST826	<a href="#">SP3050</a>	Organisme marin	Porifera	Agelasidae	Agelas	mauritiana	organisme entier	1 400,00		BSM-SALOMON
	<a href="#">R3057</a>	04/07/04	ST826	<a href="#">SP3050</a>	Organisme marin	Porifera	Agelasidae	Agelas	mauritiana	organisme entier	2 000,00	453,00	BSM-SALOMON
	<a href="#">R3060</a>	05/07/04	ST827	<a href="#">SP3060</a>	Organisme marin	Porifera	Ancorinidae	Stelletta	clavosa	organisme entier	300,00	28,00	BSM-SALOMON
	<a href="#">R3070</a>	05/07/04	ST828	<a href="#">SP3070</a>	Organisme marin	Porifera	Dictyonellidae	Stylissa	carteri	organisme entier	2 300,00		BSM-SALOMON
	<a href="#">R3080</a>	06/07/04	ST829	<a href="#">SP3029</a>	Organisme marin	Porifera	Halichondriidae	Halichondria (halichondria)	1205	organisme entier	3 000,00		BSM-SALOMON
	<a href="#">R3090</a>	06/07/04	ST830	<a href="#">SP3090</a>	Organisme marin	Porifera	Spongiidae	Hippospongia	cf. communis	organisme entier	1 000,00		BSM-SALOMON
	<a href="#">R3114</a>	09/07/04	ST836	<a href="#">SP3090</a>	Organisme marin	Porifera	Spongiidae	Hippospongia	cf. communis	organisme entier	1 050,00	210,00	BSM-SALOMON
	<a href="#">R3167</a>	17/07/04	ST849	<a href="#">SP3050</a>	Organisme marin	Porifera	Agelasidae	Agelas	mauritiana	organisme entier	1 200,00		BSM-SALOMON
	<a href="#">S842-562</a>	12/07/04	ST842	<a href="#">AL562</a>	Plante	Heterokontophyta	Sargassaceae	Sargassum	aquifolium	organisme entier	1 000,00		BSM-SALOMON
	<a href="#">S842-566</a>	12/07/04	ST842	<a href="#">AL566</a>	Plante	Heterokontophyta	Sargassaceae	Turbinaria	conoides	organisme entier	500,00		BSM-SALOMON

Exporter en CSV

## Extractions

	Réf. lot	Réf. extraction	Date	Méthode	Masse extraite	Campagne	Extraits
	<a href="#">R3001</a>	EPB-S83	06/12/05	Hydro-alc_Part_DCM_Dess_EtOH	80,60	BSM-SALOMON	B : 7,89, B_DESS : 0,85, C : 1,35
	<a href="#">R3020</a>	ASK-S42	16/05/05	Hydro-alc_Part_DCM_Dess_EtOH	51,60	BSM-SALOMON	B : 1,37, B_DESS : 0,51, C : 0,87
	<a href="#">R3030</a>	EPB-S105	14/02/06	Hydro-alc_Part_DCM_Dess_EtOH	58,80	BSM-SALOMON	B : 3,58, B_DESS : 0,32, C : 0,55
	<a href="#">R3040</a>	SP-S171	29/08/06	Hydro-alc_Part_DCM_Dess_EtOH	20,10	BSM-SALOMON	B : 2,18, B_DESS : 0,08, C : 0,41
	<a href="#">R3050</a>	FF-S10	23/11/04	Hydro-alc_Part_DCM_Dess_EtOH	50,30	BSM-SALOMON	B : 11,81, B_DESS : 0,84, C : 3,71
	<a href="#">R3057</a>	SP-S145	06/06/06	Hydro-alc_Part_DCM_Dess_EtOH	21,10	BSM-SALOMON	B : 6,42, B_DESS : 0,10, C : 1,16
	<a href="#">R3060</a>	SP-S185	06/09/06	Hydro-alc_Dess_EtOH	5,60	BSM-SALOMON	BC : 0,40
	<a href="#">R3070</a>	FPR-S19	30/11/04	Hydro-alc_Part_DCM_Dess_EtOH	50,30	BSM-SALOMON	B : 8,86, B_DESS : 0,71, C : 1,17

R3080	VA-S61	07/07/05	Hydro-alc_Part_DCM_Dess_EtOH	50,70	BSM-SALOMON	B : 7,11, B_DESS : 0,37, C : 0,73
R3114	EPB-S127	28/03/06	Hydro-alc_Part_DCM_Dess_EtOH	20,30	BSM-SALOMON	B : 2,64, B_DESS : 0,17, C : 0,30
R3167	ASK-S47	19/05/05	Hydro-alc_Part_DCM_Dess_EtOH	40,50	BSM-SALOMON	B : 5,59, B_DESS : 0,26, C : 1,10
S842-562	K6	01/03/06	Algue-Polaire	3,00	BSM-SALOMON	A : 0,30
S842-562	K14	01/03/06	Algue-Apolaire	3,00	BSM-SALOMON	AC : 0,30
S842-566	K3	01/03/06	Algue-Polaire	3,00	BSM-SALOMON	A : 0,30
S842-566	K11	01/03/06	Algue-Apolaire	3,00	BSM-SALOMON	AC : 0,30

Exporter en CSV

### Purifications

Réf. lot	Réf. produit	Réf. purification	Date	Méthode	Campagne
Aucun résultat					

Exporter en CSV

### Tests biologiques

	Cible	Conc	Unité	Réf. produit	Valeur	Unité	Type extrait	Actif	Famille	Genre	Espèce	Pays	Repère	Réf. test
	PFTase	1,00	mg/ml	K2A		%	A	non	Sargassaceae	Turbinaria	ornata	Îles Salomon	S2-E6	JD-S2
	Elastase	400,00	µg/ml	K3A	0,00	%	A	non	Sargassaceae	Turbinaria	conoides	Îles Salomon	S2-F6	MLBK-S3
	Laves	200,00	µg	K4A	0,00	-	A	non	Sargassaceae	Turbinaria	ornata	Îles Salomon	S2-G6	JFB-S2
	AChE	1,00	mg/ml	K4A		%	A	non	Sargassaceae	Turbinaria	ornata	Îles Salomon	S2-G6	DG-S2
	PF in vitro	10,00	µg/ml	K4A		µg/ml	A	non	Sargassaceae	Turbinaria	ornata	Îles Salomon	S2-G6	SM-S2
	KB	10,00	µg/ml	K4A		%	A	non	Sargassaceae	Turbinaria	ornata	Îles Salomon	S2-G6	TC-S3
	PFTase	1,00	mg/ml	K4A		%	A	non	Sargassaceae	Turbinaria	ornata	Îles Salomon	S2-G6	JD-S2
	KB	1,00	µg/ml	K4A		%	A	non	Sargassaceae	Turbinaria	ornata	Îles Salomon	S2-G6	TC-S4
	Elastase	400,00	µg/ml	K4A	0,00	%	A	non	Sargassaceae	Turbinaria	ornata	Îles Salomon	S2-G6	MLBK-S3
	PLA2	400,00	µg/ml	K4A	44,00	%	A	non	Sargassaceae	Turbinaria	ornata	Îles Salomon	S2-G6	MLBK-S4
	PF in vitro	10,00	µg/ml	K7A		µg/ml	A	non	Sargassaceae	Sargassum	ilicifolium	Îles Salomon	S2-E11	SM-S2
	KB	10,00	µg/ml	K9A		%	A	non	Sargassaceae	Sargassum	ilicifolium	Îles Salomon	S2-G11	TC-S3
	Laves	200,00	µg	K9A	0,00	-	A	non	Sargassaceae	Sargassum	ilicifolium	Îles Salomon	S2-G11	JFB-S2
	AChE	1,00	mg/ml	K9A		%	A	non	Sargassaceae	Sargassum	ilicifolium	Îles Salomon	S2-G11	DG-S2
	PFTase	1,00	mg/ml	K9A		%	A	non	Sargassaceae	Sargassum	ilicifolium	Îles Salomon	S2-G11	JD-S2
	Elastase	400,00	µg/ml	K9A	0,00	%	A	non	Sargassaceae	Sargassum	ilicifolium	Îles Salomon	S2-G11	MLBK-S3
	Laves	200,00	µg	R3020B_DESS	0,00	-	B_DESS	non	Axinellidae	Pipestela	candelabra	Îles Salomon	S2-C8	JFB-S2
	KB	10,00	µg/ml	R3020B_DESS		%	B_DESS	non	Axinellidae	Pipestela	candelabra	Îles Salomon	S2-C8	TC-S3
	KB	1,00	µg/ml	R3020B_DESS		%	B_DESS	non	Axinellidae	Pipestela	candelabra	Îles Salomon	S2-C8	TC-S4
	Elastase	400,00	µg/ml	R3020B_DESS	0,00	%	B_DESS	non	Axinellidae	Pipestela	candelabra	Îles Salomon	S2-C8	MLBK-S3
	AChE	1,00	mg/ml	R3020B_DESS		%	B_DESS	non	Axinellidae	Pipestela	candelabra	Îles Salomon	S2-C8	DG-S2
	PLA2	400,00	µg/ml	R3020B_DESS	60,00	%	B_DESS	non	Axinellidae	Pipestela	candelabra	Îles Salomon	S2-C8	MLBK-S4
	PFTase	1,00	mg/ml	R3020B_DESS		%	B_DESS	non	Axinellidae	Pipestela	candelabra	Îles Salomon	S2-C8	JD-S2
	Laves	200,00	µg	R3020C	0,00	-	C	non	Axinellidae	Pipestela	candelabra	Îles Salomon	S2-C3	JFB-S2
	AChE	1,00	mg/ml	R3020C		%	C	non	Axinellidae	Pipestela	candelabra	Îles Salomon	S2-C3	DG-S2
	KB	10,00	µg/ml	R3020C		%	C	non	Axinellidae	Pipestela	candelabra	Îles Salomon	S2-C3	TC-S3
	PFTase	1,00	mg/ml	R3020C		%	C	non	Axinellidae	Pipestela	candelabra	Îles Salomon	S2-C3	JD-S2
	KB	1,00	µg/ml	R3020C		%	C	non	Axinellidae	Pipestela	candelabra	Îles Salomon	S2-C3	TC-S4
	Elastase	400,00	µg/ml	R3020C	0,00	%	C	non	Axinellidae	Pipestela	candelabra	Îles Salomon	S2-C3	MLBK-S3
	PLA2	400,00	µg/ml	R3020C	65,00	%	C	non	Axinellidae	Pipestela	candelabra	Îles	S2-C3	MLBK-

											Salomon		<a href="#">S4</a>	
	Larves	200,00	µg	<a href="#">R3030B_DESS</a>	0,00	-	B_DESS	non	Chondrillidae	Chondrosia	corticata	Îles Salomon	S2-H8	<a href="#">JFB-S2</a>
	KB	1,00	µg/ml	<a href="#">R3030B_DESS</a>		%	B_DESS	non	Chondrillidae	Chondrosia	corticata	Îles Salomon	S2-H8	<a href="#">TC-S4</a>
	KB	10,00	µg/ml	<a href="#">R3030B_DESS</a>		%	B_DESS	non	Chondrillidae	Chondrosia	corticata	Îles Salomon	S2-H8	<a href="#">TC-S3</a>
	AChE	1,00	mg/ml	<a href="#">R3030B_DESS</a>		%	B_DESS	non	Chondrillidae	Chondrosia	corticata	Îles Salomon	S2-H8	<a href="#">DG-S2</a>
	PLA2	400,00	µg/ml	<a href="#">R3030B_DESS</a>	92,00	%	B_DESS	oui	Chondrillidae	Chondrosia	corticata	Îles Salomon	S2-H8	<a href="#">MLBK-S4</a>
	Elastase	400,00	µg/ml	<a href="#">R3030B_DESS</a>	0,00	%	B_DESS	non	Chondrillidae	Chondrosia	corticata	Îles Salomon	S2-H8	<a href="#">MLBK-S3</a>
	PFTase	1,00	mg/ml	<a href="#">R3030B_DESS</a>		%	B_DESS	non	Chondrillidae	Chondrosia	corticata	Îles Salomon	S2-H8	<a href="#">JD-S2</a>
	PF in vitro	10,00	µg/ml	<a href="#">R3030C</a>		µg/ml	C	non	Chondrillidae	Chondrosia	corticata	Îles Salomon	S2-H3	<a href="#">SM-S2</a>
	Larves	200,00	µg	<a href="#">R3030C</a>	0,00	-	C	non	Chondrillidae	Chondrosia	corticata	Îles Salomon	S2-H3	<a href="#">JFB-S2</a>
	AChE	1,00	mg/ml	<a href="#">R3030C</a>		%	C	non	Chondrillidae	Chondrosia	corticata	Îles Salomon	S2-H3	<a href="#">DG-S2</a>
	KB	10,00	µg/ml	<a href="#">R3030C</a>	92,00	%	C	oui	Chondrillidae	Chondrosia	corticata	Îles Salomon	S2-H3	<a href="#">TC-S3</a>
	PFTase	1,00	mg/ml	<a href="#">R3030C</a>		%	C	non	Chondrillidae	Chondrosia	corticata	Îles Salomon	S2-H3	<a href="#">JD-S2</a>
	KB	1,00	µg/ml	<a href="#">R3030C</a>	0,00	%	C	non	Chondrillidae	Chondrosia	corticata	Îles Salomon	S2-H3	<a href="#">TC-S4</a>
	Elastase	400,00	µg/ml	<a href="#">R3030C</a>	0,00	%	C	non	Chondrillidae	Chondrosia	corticata	Îles Salomon	S2-H3	<a href="#">MLBK-S3</a>
	PLA2	400,00	µg/ml	<a href="#">R3030C</a>		%	C	non	Chondrillidae	Chondrosia	corticata	Îles Salomon	S2-H3	<a href="#">MLBK-S4</a>
	PLA2	400,00	µg/ml	<a href="#">R3040B_DESS</a>	75,00	%	B_DESS	oui	Petrosiidae	Petrosia (strongylophora)	1580	Îles Salomon	S4-B8	<a href="#">MLBK-S7</a>
	Elastase	400,00	µg/ml	<a href="#">R3040B_DESS</a>	0,00	%	B_DESS	non	Petrosiidae	Petrosia (strongylophora)	1580	Îles Salomon	S4-B8	<a href="#">MLBK-S8</a>
	PFTase	1,00	mg/ml	<a href="#">R3040B_DESS</a>	72,00	%	B_DESS	oui	Petrosiidae	Petrosia (strongylophora)	1580	Îles Salomon	S4-B8	<a href="#">JD-S4</a>
	KB	10,00	µg/ml	<a href="#">R3040B_DESS</a>		%	B_DESS	non	Petrosiidae	Petrosia (strongylophora)	1580	Îles Salomon	S4-B8	<a href="#">TC-S7</a>
	KB	1,00	µg/ml	<a href="#">R3040B_DESS</a>		%	B_DESS	non	Petrosiidae	Petrosia (strongylophora)	1580	Îles Salomon	S4-B8	<a href="#">TC-S8</a>
	PF in vitro	0,00	µg/ml	<a href="#">R3040B_DESS</a>		µg/ml	B_DESS	non	Petrosiidae	Petrosia (strongylophora)	1580	Îles Salomon	S4-B8	<a href="#">SM-S4</a>
	AChE	1,00	mg/ml	<a href="#">R3040B_DESS</a>		%	B_DESS	non	Petrosiidae	Petrosia (strongylophora)	1580	Îles Salomon	S4-B8	<a href="#">DG-S4</a>
	Larves	200,00	µg	<a href="#">R3040B_DESS</a>	0,00	-	B_DESS	non	Petrosiidae	Petrosia (strongylophora)	1580	Îles Salomon	S4-B8	<a href="#">JFB-S4</a>
	PLA2	400,00	µg/ml	<a href="#">R3040C</a>	69,00	%	C	non	Petrosiidae	Petrosia (strongylophora)	1580	Îles Salomon	S4-B3	<a href="#">MLBK-S7</a>
	Elastase	400,00	µg/ml	<a href="#">R3040C</a>	3,00	%	C	non	Petrosiidae	Petrosia (strongylophora)	1580	Îles Salomon	S4-B3	<a href="#">MLBK-S8</a>
	PFTase	1,00	mg/ml	<a href="#">R3040C</a>	53,00	%	C	oui	Petrosiidae	Petrosia (strongylophora)	1580	Îles Salomon	S4-B3	<a href="#">JD-S4</a>
	KB	10,00	µg/ml	<a href="#">R3040C</a>	99,00	%	C	oui	Petrosiidae	Petrosia (strongylophora)	1580	Îles Salomon	S4-B3	<a href="#">TC-S7</a>
	KB	1,00	µg/ml	<a href="#">R3040C</a>	15,00	%	C	non	Petrosiidae	Petrosia (strongylophora)	1580	Îles Salomon	S4-B3	<a href="#">TC-S8</a>
	AChE	1,00	mg/ml	<a href="#">R3040C</a>		%	C	non	Petrosiidae	Petrosia (strongylophora)	1580	Îles Salomon	S4-B3	<a href="#">DG-S4</a>
	PF in vitro	0,00	µg/ml	<a href="#">R3040C</a>		µg/ml	C	non	Petrosiidae	Petrosia (strongylophora)	1580	Îles Salomon	S4-B3	<a href="#">SM-S4</a>
	Larves	200,00	µg	<a href="#">R3040C</a>	3,00	-	C	oui	Petrosiidae	Petrosia (strongylophora)	1580	Îles Salomon	S4-B3	<a href="#">JFB-S4</a>
	Elastase	400,00	µg	<a href="#">R3050B_DESS</a>	0,00	%	B_DESS	non	Agelasidae	Agelas	mauritiana	Îles Salomon	S1-H7	<a href="#">MLBK-S1</a>
	KB	10,00	µg/ml	<a href="#">R3050B_DESS</a>		%	B_DESS	non	Agelasidae	Agelas	mauritiana	Îles Salomon	S1-H7	<a href="#">TC-S1</a>
	PLA2	400,00	µg	<a href="#">R3050B_DESS</a>	46,00	%	B_DESS	non	Agelasidae	Agelas	mauritiana	Îles Salomon	S1-H7	<a href="#">MLBK-S2</a>
	KB	1,00	µg/ml	<a href="#">R3050B_DESS</a>		%	B_DESS	non	Agelasidae	Agelas	mauritiana	Îles Salomon	S1-H7	<a href="#">TC-S2</a>
	Larves	200,00	µg	<a href="#">R3050B_DESS</a>	0,00	-	B_DESS	non	Agelasidae	Agelas	mauritiana	Îles Salomon	S1-H7	<a href="#">JFB-S1</a>
	AChE	1,00	mg/ml	<a href="#">R3050B_DESS</a>		%	B_DESS	non	Agelasidae	Agelas	mauritiana	Îles Salomon	S1-H7	<a href="#">DG-S1</a>
	ATF-Cn	1,00	mg	<a href="#">R3050B_DESS</a>	8,00	mm	B_DESS	non	Agelasidae	Agelas	mauritiana	Îles Salomon	55	<a href="#">SP-S2</a>
	ATF-Cn	1,00	mg	<a href="#">R3050B_DESS</a>	9,00	mm	B_DESS	oui	Agelasidae	Agelas	mauritiana	Îles Salomon	56	<a href="#">SP-S2</a>
	PFTase	1,00	mg/ml	<a href="#">R3050B_DESS</a>		%	B_DESS	non	Agelasidae	Agelas	mauritiana	Îles Salomon	S1-H7	<a href="#">JD-S1</a>
	ATF-Ca	1,00	mg	<a href="#">R3050B_DESS</a>	8,00	mm	B_DESS	non	Agelasidae	Agelas	mauritiana	Îles Salomon	54	<a href="#">SP-S1</a>

	ATF-Ca	1,00	mg	<a href="#">R3050B_DESS</a>	8,00	mm	B_DESS	non	Agelasidae	Agelas	mauritiana	Îles Salomon	55	<a href="#">SP-S1</a>
	KB	10,00	µg/ml	<a href="#">R3050C</a>	100,00	%	C	oui	Agelasidae	Agelas	mauritiana	Îles Salomon	S1-H2	<a href="#">TC-S1</a>
	PF in vitro	2,60	µg/ml	<a href="#">R3050C</a>	2,60	µg/ml	C	oui	Agelasidae	Agelas	mauritiana	Îles Salomon	S1-H2	<a href="#">SM-S1</a>
	Elastase	400,00	µg	<a href="#">R3050C</a>	0,00	%	C	non	Agelasidae	Agelas	mauritiana	Îles Salomon	S1-H2	<a href="#">MLBK-S1</a>
	PLA2	400,00	µg	<a href="#">R3050C</a>	36,00	%	C	non	Agelasidae	Agelas	mauritiana	Îles Salomon	S1-H2	<a href="#">MLBK-S2</a>
	KB	1,00	µg/ml	<a href="#">R3050C</a>	0,00	%	C	non	Agelasidae	Agelas	mauritiana	Îles Salomon	S1-H2	<a href="#">TC-S2</a>
	Larves	200,00	µg	<a href="#">R3050C</a>	3,00	-	C	oui	Agelasidae	Agelas	mauritiana	Îles Salomon	S1-H2	<a href="#">JFB-S1</a>
	AChE	1,00	mg/ml	<a href="#">R3050C</a>		%	C	non	Agelasidae	Agelas	mauritiana	Îles Salomon	S1-H2	<a href="#">DG-S1</a>
	PFTase	1,00	mg/ml	<a href="#">R3050C</a>	82,00	%	C	oui	Agelasidae	Agelas	mauritiana	Îles Salomon	S1-H2	<a href="#">JD-S1</a>
	ATF-Cn	1,00	mg	<a href="#">R3050C</a>	20,00	mm	C	oui	Agelasidae	Agelas	mauritiana	Îles Salomon	7	<a href="#">SP-S2</a>
	ATF-Cn	1,00	mg	<a href="#">R3050C</a>	19,00	mm	C	oui	Agelasidae	Agelas	mauritiana	Îles Salomon	8	<a href="#">SP-S2</a>
	ATF-Ca	1,00	mg	<a href="#">R3050C</a>	12,00	mm	C	oui	Agelasidae	Agelas	mauritiana	Îles Salomon	7	<a href="#">SP-S1</a>
	ATF-Ca	1,00	mg	<a href="#">R3050C</a>	12,00	mm	C	oui	Agelasidae	Agelas	mauritiana	Îles Salomon	8	<a href="#">SP-S1</a>
	PF in vitro	10,00	µg/ml	<a href="#">R3060BC</a>	10,00	µg/ml	BC	oui	Ancorinidae	Stelletta	clavosa	Îles Salomon	S5-C3	<a href="#">SM-S5</a>
	KB	10,00	µg/ml	<a href="#">R3060BC</a>	100,00	%	BC	oui	Ancorinidae	Stelletta	clavosa	Îles Salomon	S5-C3	<a href="#">TC-S10</a>
	AChE	1,00	mg/ml	<a href="#">R3060BC</a>		%	BC	non	Ancorinidae	Stelletta	clavosa	Îles Salomon	S5-C3	<a href="#">DG-S5</a>
	KB	1,00	µg/ml	<a href="#">R3060BC</a>	100,00	%	BC	oui	Ancorinidae	Stelletta	clavosa	Îles Salomon	S5-C3	<a href="#">TC-S9</a>
	PLA2	400,00	µg/ml	<a href="#">R3060BC</a>		%	BC	non	Ancorinidae	Stelletta	clavosa	Îles Salomon	S5-C3	<a href="#">MLBK-S9</a>
	Elastase	400,00	µg/ml	<a href="#">R3060BC</a>	0,00	%	BC	non	Ancorinidae	Stelletta	clavosa	Îles Salomon	S5-C3	<a href="#">MLBK-S10</a>
	PFTase	1,00	mg/ml	<a href="#">R3060BC</a>		%	BC	non	Ancorinidae	Stelletta	clavosa	Îles Salomon	S5-C3	<a href="#">JD-S5</a>
	Larves	200,00	µg	<a href="#">R3060BC</a>	3,00	-	BC	oui	Ancorinidae	Stelletta	clavosa	Îles Salomon	S5-C3	<a href="#">JFB-S5</a>
	KB	10,00	µg/ml	<a href="#">R3070B_DESS</a>		%	B_DESS	non	Dictyonellidae	Stylissa	carteri	Îles Salomon	S1-A8	<a href="#">TC-S1</a>
	Elastase	400,00	µg	<a href="#">R3070B_DESS</a>	15,00	%	B_DESS	non	Dictyonellidae	Stylissa	carteri	Îles Salomon	S1-A8	<a href="#">MLBK-S1</a>
	PLA2	400,00	µg	<a href="#">R3070B_DESS</a>		%	B_DESS	non	Dictyonellidae	Stylissa	carteri	Îles Salomon	S1-A8	<a href="#">MLBK-S2</a>
	KB	1,00	µg/ml	<a href="#">R3070B_DESS</a>		%	B_DESS	non	Dictyonellidae	Stylissa	carteri	Îles Salomon	S1-A8	<a href="#">TC-S2</a>
	Larves	200,00	µg	<a href="#">R3070B_DESS</a>	0,00	-	B_DESS	non	Dictyonellidae	Stylissa	carteri	Îles Salomon	S1-A8	<a href="#">JFB-S1</a>
	AChE	1,00	mg/ml	<a href="#">R3070B_DESS</a>		%	B_DESS	non	Dictyonellidae	Stylissa	carteri	Îles Salomon	S1-A8	<a href="#">DG-S1</a>
	ATF-Cn	1,00	mg	<a href="#">R3070B_DESS</a>	15,00	mm	B_DESS	oui	Dictyonellidae	Stylissa	carteri	Îles Salomon	57	<a href="#">SP-S2</a>
	ATF-Cn	1,00	mg	<a href="#">R3070B_DESS</a>	15,00	mm	B_DESS	oui	Dictyonellidae	Stylissa	carteri	Îles Salomon	58	<a href="#">SP-S2</a>
	PFTase	1,00	mg/ml	<a href="#">R3070B_DESS</a>	55,00	%	B_DESS	oui	Dictyonellidae	Stylissa	carteri	Îles Salomon	S1-A8	<a href="#">JD-S1</a>
	ATF-Ca	1,00	mg	<a href="#">R3070B_DESS</a>	0,00	mm	B_DESS	non	Dictyonellidae	Stylissa	carteri	Îles Salomon	56	<a href="#">SP-S1</a>
	ATF-Ca	1,00	mg	<a href="#">R3070B_DESS</a>	0,00	mm	B_DESS	non	Dictyonellidae	Stylissa	carteri	Îles Salomon	57	<a href="#">SP-S1</a>
	KB	10,00	µg/ml	<a href="#">R3070C</a>		%	C	non	Dictyonellidae	Stylissa	carteri	Îles Salomon	S1-A4	<a href="#">TC-S1</a>
	Elastase	400,00	µg	<a href="#">R3070C</a>	0,00	%	C	non	Dictyonellidae	Stylissa	carteri	Îles Salomon	S1-A4	<a href="#">MLBK-S1</a>
	PLA2	400,00	µg	<a href="#">R3070C</a>	30,00	%	C	non	Dictyonellidae	Stylissa	carteri	Îles Salomon	S1-A4	<a href="#">MLBK-S2</a>
	KB	1,00	µg/ml	<a href="#">R3070C</a>		%	C	non	Dictyonellidae	Stylissa	carteri	Îles Salomon	S1-A4	<a href="#">TC-S2</a>
	Larves	200,00	µg	<a href="#">R3070C</a>	0,00	-	C	non	Dictyonellidae	Stylissa	carteri	Îles Salomon	S1-A4	<a href="#">JFB-S1</a>
	AChE	1,00	mg/ml	<a href="#">R3070C</a>		%	C	non	Dictyonellidae	Stylissa	carteri	Îles Salomon	S1-A4	<a href="#">DG-S1</a>
	PF in vitro	0,00	µg/ml	<a href="#">R3070C</a>		µg/ml	C	non	Dictyonellidae	Stylissa	carteri	Îles Salomon	S1-A4	<a href="#">SM-S1</a>
	PFTase	1,00	mg/ml	<a href="#">R3070C</a>		%	C	non	Dictyonellidae	Stylissa	carteri	Îles Salomon	S1-A4	<a href="#">JD-S1</a>
	PF in vitro	18,50	µg/ml	<a href="#">R3080B_DESS</a>	18,50	µg/ml	B_DESS	non	Halichondriidae	Halichondria (halichondria)	1205	Îles Salomon	S1-D8	<a href="#">SM-S1</a>

	KB	10,00	µg/ml	<a href="#">R3080B_DESS</a>	100,00	%	B_DESS	oui	Halichondriidae	Halichondria (halichondria)	1205	Îles Salomon	S1-D8	<a href="#">TC-S1</a>
	Elastase	400,00	µg	<a href="#">R3080B_DESS</a>	6,00	%	B_DESS	non	Halichondriidae	Halichondria (halichondria)	1205	Îles Salomon	S1-D8	<a href="#">MLBK-S1</a>
	PLA2	400,00	µg	<a href="#">R3080B_DESS</a>		%	B_DESS	non	Halichondriidae	Halichondria (halichondria)	1205	Îles Salomon	S1-D8	<a href="#">MLBK-S2</a>
	KB	1,00	µg/ml	<a href="#">R3080B_DESS</a>	47,00	%	B_DESS	oui	Halichondriidae	Halichondria (halichondria)	1205	Îles Salomon	S1-D8	<a href="#">TC-S2</a>
	Larves	200,00	µg	<a href="#">R3080B_DESS</a>	1,00	-	B_DESS	oui	Halichondriidae	Halichondria (halichondria)	1205	Îles Salomon	S1-D8	<a href="#">JFB-S1</a>
	AChE	1,00	mg/ml	<a href="#">R3080B_DESS</a>	100,00	%	B_DESS	oui	Halichondriidae	Halichondria (halichondria)	1205	Îles Salomon	S1-D8	<a href="#">DG-S1</a>
	PFTase	1,00	mg/ml	<a href="#">R3080B_DESS</a>		%	B_DESS	non	Halichondriidae	Halichondria (halichondria)	1205	Îles Salomon	S1-D8	<a href="#">JD-S1</a>
	KB	10,00	µg/ml	<a href="#">R3080C</a>		%	C	non	Halichondriidae	Halichondria (halichondria)	1205	Îles Salomon	S1-D4	<a href="#">TC-S1</a>
	Elastase	400,00	µg	<a href="#">R3080C</a>	0,00	%	C	non	Halichondriidae	Halichondria (halichondria)	1205	Îles Salomon	S1-D4	<a href="#">MLBK-S1</a>
	PLA2	400,00	µg	<a href="#">R3080C</a>	42,00	%	C	non	Halichondriidae	Halichondria (halichondria)	1205	Îles Salomon	S1-D4	<a href="#">MLBK-S2</a>
	KB	1,00	µg/ml	<a href="#">R3080C</a>		%	C	non	Halichondriidae	Halichondria (halichondria)	1205	Îles Salomon	S1-D4	<a href="#">TC-S2</a>
	Larves	200,00	µg	<a href="#">R3080C</a>	0,00	-	C	non	Halichondriidae	Halichondria (halichondria)	1205	Îles Salomon	S1-D4	<a href="#">JFB-S1</a>
	AChE	1,00	mg/ml	<a href="#">R3080C</a>		%	C	non	Halichondriidae	Halichondria (halichondria)	1205	Îles Salomon	S1-D4	<a href="#">DG-S1</a>
	PFTase	1,00	mg/ml	<a href="#">R3080C</a>		%	C	non	Halichondriidae	Halichondria (halichondria)	1205	Îles Salomon	S1-D4	<a href="#">JD-S1</a>
	AChE	1,00	mg/ml	<a href="#">R3146C</a>	0,00	%	C	non	Callyspongiidae	Arenosclera	4171	Îles Salomon	S3-G4	<a href="#">DG-S3</a>
	AChE	1,00	mg/ml	<a href="#">R3175C</a>	0,00	%	C	non	Aplysinellidae	Suberea	clavata	Îles Salomon	S3-H5	<a href="#">DG-S3</a>

[Exporter en CSV](#)

#### Stations

[WICKET AJAX DEBUG](#)

Nom	Pays	Localité	Latitude	Longitude
Aucun résultat				

[Exporter en CSV](#)